



НАЦИОНАЛЬНЫЙ
ЭНЕРГОХОЛДИНГ



Планирование в энергетическом секторе

г. Астана 2019 г.



Национальный энергохолдинг

Генерация

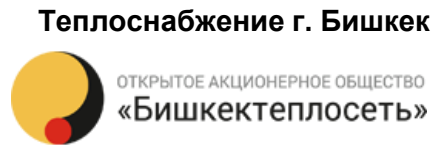


НАЦИОНАЛЬНЫЙ
ЭНЕРГОХОЛДИНГ

Передача



НАЦИОНАЛЬНАЯ
ЭЛЕКТРИЧЕСКАЯ СЕТЬ
КЫРГЫЗСТАНА



Теплоснабжение г. Бишкек

ОТКРЫТОЕ АКЦИОНЕРНОЕ ОБЩЕСТВО
«Бишкектеплосеть»



Центр взаиморасчетов

КЫРГЫЗСКИЙ
ЭНЕРГЕТИЧЕСКИЙ
РАСЧЕТНЫЙ ЦЕНТР

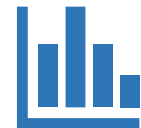
Распределение



Общее
количество персонала
16 350 чел.

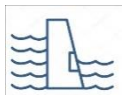


ВОСТОКЭЛЕКТРО



Объем среднегодовой выработки

- э/э 14 млрд.кВтч
- т/э - 2 000 тыс.Гкал



ГЭС 3070 МВт



ТЭЦ 862 МВт



ЛЭП 110-500 кВ 7 500 км



ПС 110-500 кВ 197 ед.
12 498 МВА



ВЛ 0,4-35 кВ 59 700 км



ПС и ТП 25 297 ед.



Тепловые сети 454 км



Генерация

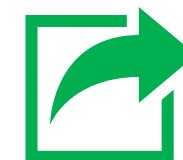
Наименование	Мощность	Дата ввода
Токтогульская ГЭС	1200 МВт	1975
Курпсайская ГЭС	800 МВт	1981
Таш-Кумырская ГЭС	450 МВт	1985
Шамалды-Сайская ГЭС	240 МВт	1992
Уч-Курганская ГЭС	180 МВт	1961
Ат-Башинская ГЭС	40 МВт	1970
Камбар-Атинская ГЭС-2	120 МВт	2010
Итого крупные ГЭС	3030 МВт	
Быстровская ГЭС	8,7 МВт	1954
Лебединовская ГЭС	7,6 МВт	1943
Каскад Аламединских ГЭС	23,7 МВт	1957
Итого малые ГЭС	40 МВт	
ТЭЦ г. Бишкек	812 МВт	1961
ТЭЦ г. Ош	50 МВт	1966
Итого ТЭЦ	862 МВт	



Электрические сети

Количество подстанций, шт	23 831
Протяженность электрических сетей 0,4-500 кВ	67 200

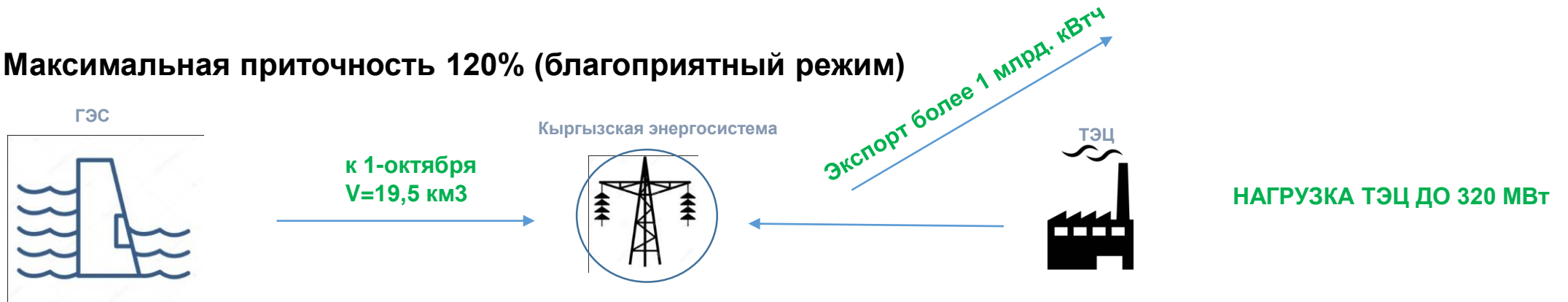
ОБЩАЯ СТРУКТУРА ЭНЕРГЕТИЧЕСКОГО ПЛАНИРОВАНИЯ



Период обновления
3-5 лет

ПРОГРАММА КОНТРОЛЯ ВОДНО-ЭНЕРГЕТИЧЕСКИХ РЕСУРСОВ

Максимальная приточность 120% (благоприятный режим)



Средняя приточность 100% (приемлемый режим)



Минимальная приточность 80% (критический режим)



РАЗВИТИЕ ГЕНЕРИРУЮЩИХ МОЩНОСТЕЙ

- 1 РОСТ ОБЪЕМА ПОТРЕБЛЕНИЯ
- 2 ПОДКЛЮЧЕНИЕ НОВЫХ ПОТРЕБИТЕЛЕЙ/РАЗВИТИЕ ЭКОНОМИКИ
- 3 ЭКСПОРТНЫЙ ПОТЕНЦИАЛ
- 4 ЭНЕРГЕТИЧЕСКАЯ БЕЗОПАСНОСТЬ

ОСНОВЫ ПЛАНИРОВАНИЯ УВЕЛИЧЕНИЯ ГЕНЕРАЦИИ:

Установленная – 3 930,5 МВт
Располагаемая – 3 662 МВт

+300 МВт

Увеличение мощности
ТЭЦ г. Бишкек +300 МВт

2017

+180 МВт

Увеличение мощности
КАГЭС-2 +120 МВт;
ТГЭС+60МВт

2020

+64 МВт

Увеличение мощности на
АтГЭС +4МВт; ТГЭС+60 МВт

2021

+60 МВт

Увеличение мощности
ТГЭС на 60 МВт

2022

+60 МВт

Увеличение мощности
ТГЭС на +60 МВт

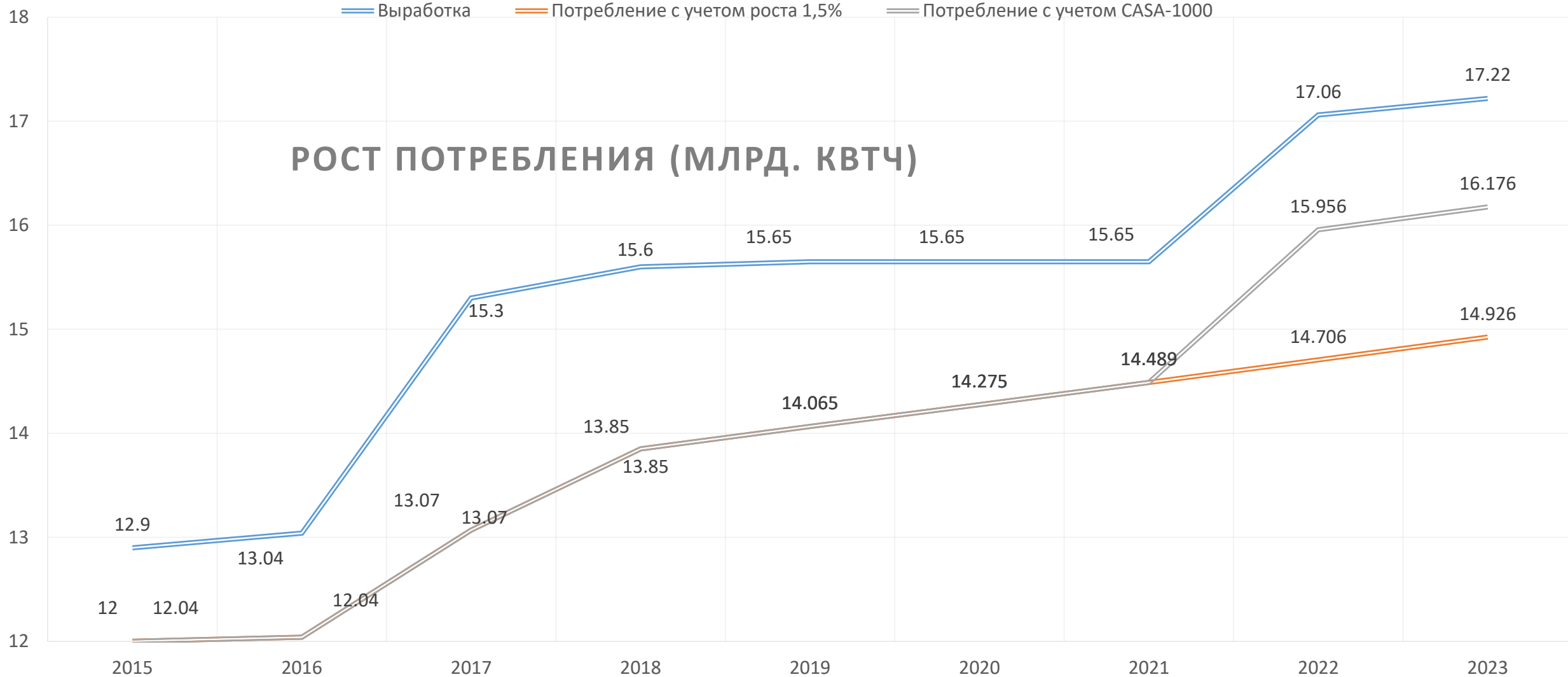
2023

+364 МВт

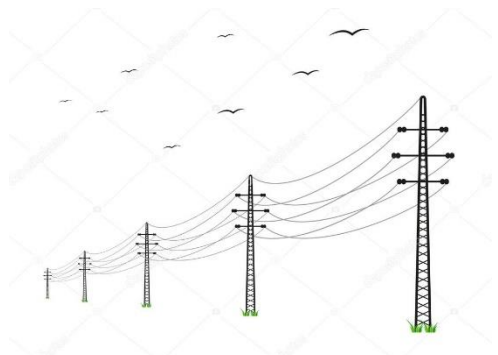
Установленная – 4 294,5 МВт
Располагаемая – 4 069 МВт

ОБЩИЙ ОБЪЕМ ИНВЕСТИЦИЙ ~550 млн.\$

ПРОГНОЗ ВЫРАБОТКИ И ПОТРЕБЛЕНИЯ С УЧЕТОМ ЕЖЕГОДНОГО РОСТА И ЭКСПОРТА



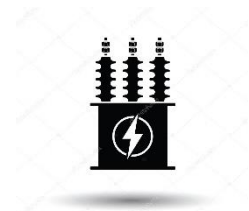
РАЗВИТИЕ СЕТЕЙ 0,4-500 кВ до 2023 года



СТРОИТЕЛЬСТВО И РЕКОНСТРУКЦИЯ
ЛЭП 0,4-35 кВ
~ 4000 км



СТРОИТЕЛЬСТВО ВЛ 110-500 кВ
~ 500 км



СТРОИТЕЛЬСТВО
ПОДСТАНЦИЙ 6-10/0,4 кВ
~ 1000 ед.



СТРОИТЕЛЬСТВО
ПОДСТАНЦИЙ 110-500 кВ
~ 10 ед.

ОСНОВЫ ПЛАНИРОВАНИЯ РАЗВИТИЯ СЕТЕЙ:

- 1 РОСТ ОБЪЕМА ПОТРЕБЛЕНИЯ/НОВЫЕ ЗАЯВКИ НА ПОДКЛЮЧЕНИЕ
- 2 ПОДКЛЮЧЕНИЕ НОВЫХ ПОТРЕБИТЕЛЕЙ
- 3 ПРЕОДОЛЕНИЕ ИЗНОСА СЕТЕЙ
- 4 ВОЗМОЖНОСТИ БЮДЖЕТА

ОБЩИЙ ОБЪЕМ ИНВЕСТИЦИЙ ~300 млн.\$

ТЕКУЩЕЕ ПОЛОЖЕНИЕ и ПЛАН РАЗВИТИЯ ВИЭ

16

малых
ГЭС

46,5

МВт

227,4

млн. кВтч

1,5%

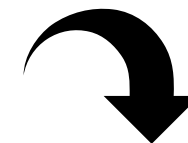
от общего объема
производства э/э

2019

5,0%

от общего объема
производства э/э

2030

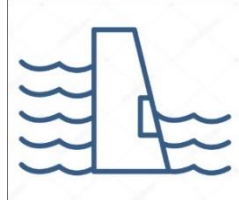


ПРОБЛЕМЫ РАЗВИТИЯ ВИЭ в КР

**ВЫСОКИЙ
ГИДРОЭНЕРГЕТИЧЕСКИЙ
ПОТЕНЦИАЛ**

142,5
млрд
кВтч

7 КАСКАДОВ



27 ГИДРОЭЛЕКТРОСТАНЦИЙ



5 600 МВт
СУММАРНАЯ УСТАНОВЛЕННАЯ МОЩНОСТЬ



20 млрд. кВтч
СРЕДНЕМНОГОЛЕТНЯЯ ГОДОВАЯ ВЫРАБОТКА

**НИЗКИЕ ОТПУСКНЫЕ ТАРИФЫ
(не окупают строительство ВИЭ)**

СРЕДНИЙ ОТПУСКНОЙ ТАРИФ

2,0
цента США

**НЕСОВЕРШЕННАЯ
НОРМАТИВНО-ПРАВОВАЯ БАЗА**

**ТРАДИЦИОННАЯ ЭНЕРГЕТИКА
СУБСИДИРУЕТ ОБЪЕКТЫ ВИЭ**

СПАСИБО ЗА ВНИМАНИЕ !

ОАО "Национальная энергетическая холдинговая компания"
720055, Кыргызская Республика, г. Бишкек,
ул. Ахунбаева 119
тел. +996 312 561822
факс. +996 312 561928
web: www.energo.gov.kg
e-mail: energyholding.kg@gmail.com