



Seminarios virtuales de Planificadores de Energía

“Escenarios de largo plazo para el desarrollo de planes nacionales de transición energética limpia en América Latina”

Una iniciativa conjunta de IRENA, CEPAL y GET.transform

Agenda de Transición Energética de Panamá

Dra. Guadalupe González
Secretaría Nacional de Energía



MINISTERIO DE LA PRESIDENCIA
SECRETARÍA DE ENERGÍA

17 de febrero de 2021

LINEAMIENTOS ESTRATÉGICOS AGENDA DE TRANSICIÓN ENERGÉTICA 2020-2030

¡Así lo haremos!



UNITED NATIONS



IRENA
International Renewable Energy Agency



ECLAC

Estrategias del Sector Eléctrico



Estrategias del Sector Hidrocarburos



FORTALECIMIENTO INSTITUCIONAL

¿Qué estamos haciendo?



Análisis de reactivación post-COVID y Transición Energética en Panamá Camino hacia la descarbonización



Análisis económico
y una evaluación
cuantitativa



Con base en el
sector energético



Con herramientas de
modelado económico y
otras métricas y
mediciones confiable



Oportunidades de
descarbonización del sector
energético para el 2024, 2030,
2040 y 2050.



MINISTERIO DE LA PRESIDENCIA
SECRETARÍA DE ENERGÍA



El modelo utilizado fue en base a la estructura **Green Economy Model (GEM)**, personalizado para Panamá en base a la revisión de la data e información disponible para el país.

Los **sectores clave** del modelo son:



- ▶ Población;
- ▶ Economía (agricultura, industria y servicios);
- ▶ Demanda de energía en transporte y electricidad;
- ▶ Emisión y otras externalidades.



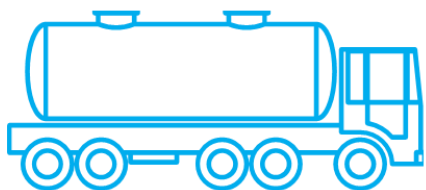
¿Qué estamos haciendo?



Diferencias entre reactivación económica convencional y reactivación económica con inversiones climáticas.

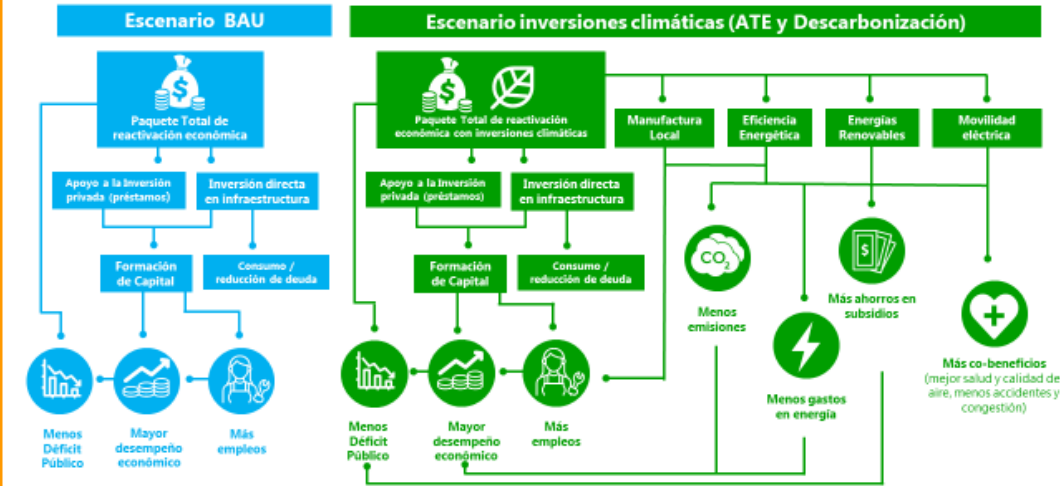
Escenario BAU

- Escenario Tendencial o "BAU".
- Paquete de reactivación económica Post COVID en infraestructura convencional.
- Panamá como Hub de distribución de GNL.
- No considera inversiones específicas en renovables y eficiencia energética, salvo las ya previstas.
- Movilidad eléctrica evoluciona sin estímulos adicionales salvo los pilotos ya previstos.
- El consumo, energía y PBI siguen tendencias históricas.



Escenario ATE

- Escenario basado en objetivos de ATE (Agenda de Transición Energética) y en mesas de consulta.
- Paquete de reactivación económica Post COVID en infraestructura convencional e inversiones climáticas, incluyendo producción nacional (con 30% de componente nacional).
- Movilidad Eléctrica según metas conservadoras ENME.
- Las termoeléctricas a GNL, son las únicas centrales a combustibles fósiles funcionando al 2050.
- Una parte del paquete de reactivación económica Post COVID es asignada a inversiones en renovables, eficiencia energética y movilidad eléctrica.
- Estimación de demanda y generación con y sin renovables según PSIN, incluyendo movilidad eléctrica.
- Evolución solar térmica según PNTP.
- Evolución transporte público según PIMUS, MIBUS y METRO.
- Evolución EE según Plan Director de EE y Ley UREE.



Los ahorros acumulados al 2050 (cifras preliminares)



en subsidios a la energía



en co-beneficios



en la disminución del costo energético

generarán la inversión necesaria para la descarbonización



55%

en el escenario más ambicioso



47%

en el escenario ATE

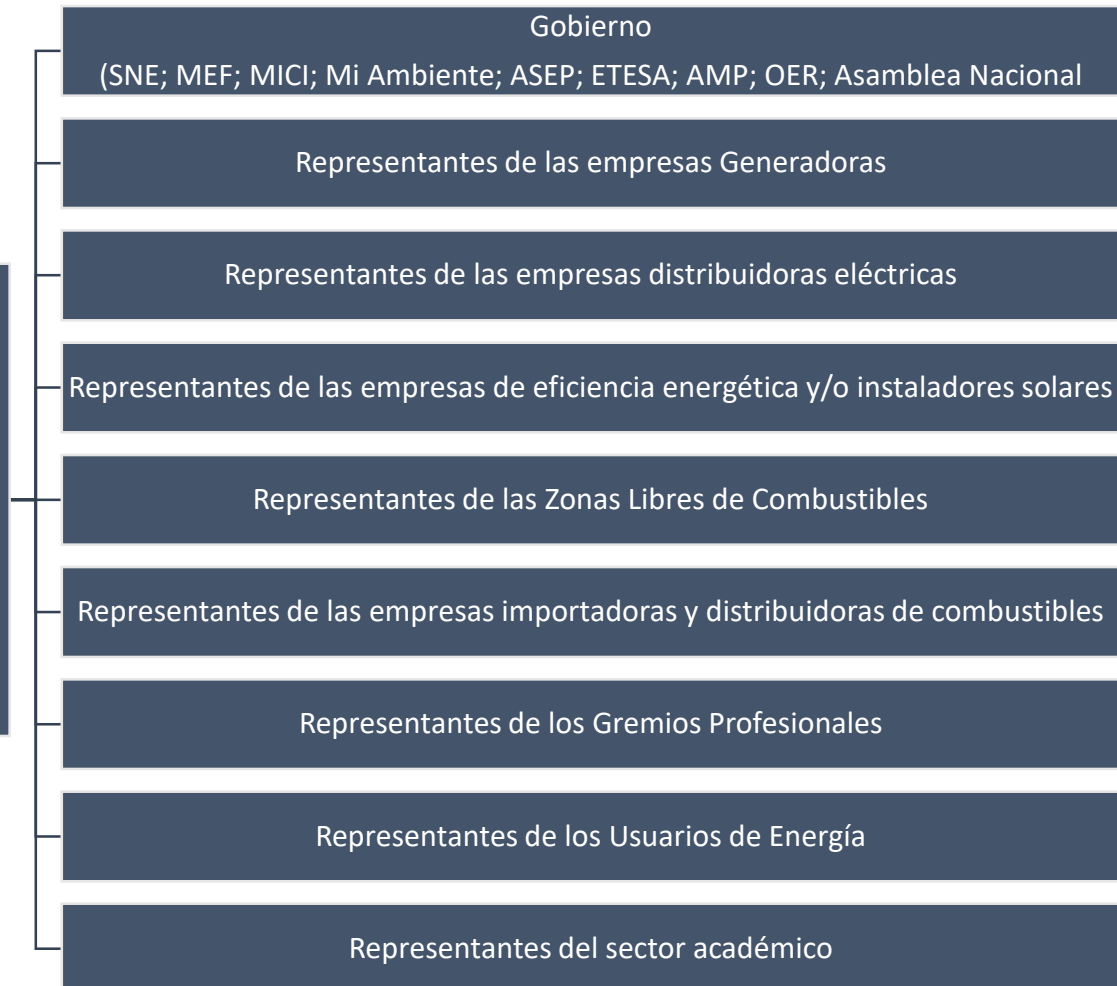
Al 2024 los ahorros acumulados representan el 12% de la inversión necesaria para la descarbonización y de 7 % para el escenario ATE.v

Trabajo en equipo → Política de Estado (Gobierno + Empresa Privada + Academia)



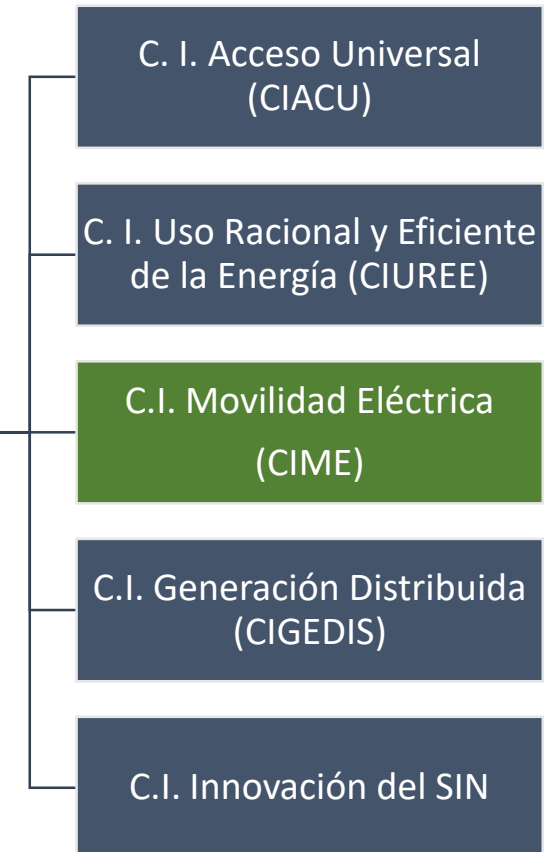
Consejo Nacional de Transición Energética (CONTE)

Seguimiento + Transparencia



Comisiones Interinstitucionales

Equipos de trabajo multidisciplinares



Gracias!



 cepal.org

 [@eclac_un](https://twitter.com/eclac_un)

 [ECLAC](https://www.facebook.com/ECLAC)




 irena.org

 [@IRENA](https://twitter.com/IRENA)

 [IRENA](https://www.linkedin.com/company/irena)



 get-transform.eu

 [@GET_transform](https://twitter.com/GET_transform)

 info@get-transform.eu