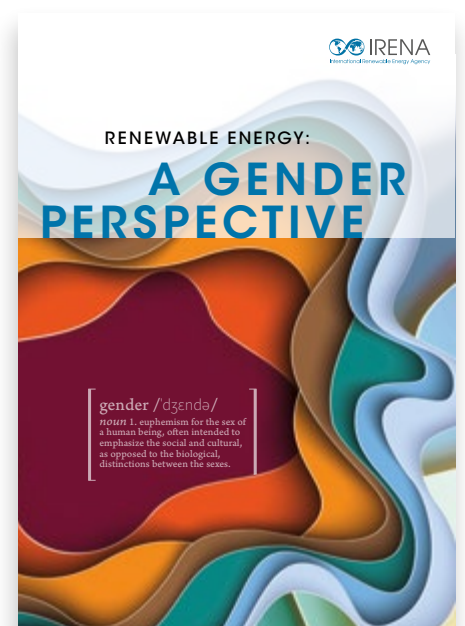


ÉNERGIES RENOUVELABLES :

# LA DIMENSION GENRE

La transition énergétique mondiale offre une opportunité inédite de transformer le secteur de l'énergie sous tous ses aspects. Le passage à un système énergétique sans carbone, distribué et renouvelable apporte de nombreux avantages sociaux et économiques, notamment en matière d'emploi. Il devient alors essentiel de s'assurer que ces nouvelles opportunités apportent des avantages équitables à tous.

Le rapport *Énergies renouvelables: La dimension genre* vise à améliorer la compréhension de l'interaction entre les énergies renouvelables et le genre. Cette étude se base sur la littérature existante et les conclusions d'une enquête en ligne d'IRENA réalisée auprès de 1 500 femmes, hommes et entreprises travaillant dans le secteur des énergies renouvelables répartis dans plus de 140 pays. Les réponses collectées dans le cadre de cette enquête ont permis d'évaluer le pourcentage de femmes employées sur le terrain et occupant des postes décisionnels, ainsi que d'identifier les obstacles et les solutions en matière de parité dans les domaines de l'énergie moderne et de l'accès à l'énergie.



**1 440**

participants à l'enquête sur le genre menée par IRENA

**1 155**

réponses collectées auprès d'individus

**285**

réponses collectées auprès d'entreprises

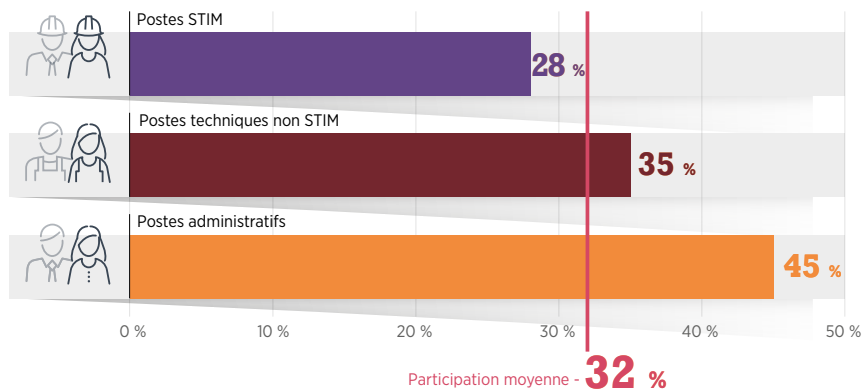
**144**

pays représentés dans les réponses

## Les femmes dans le secteur des énergies renouvelables : l'énergie moderne

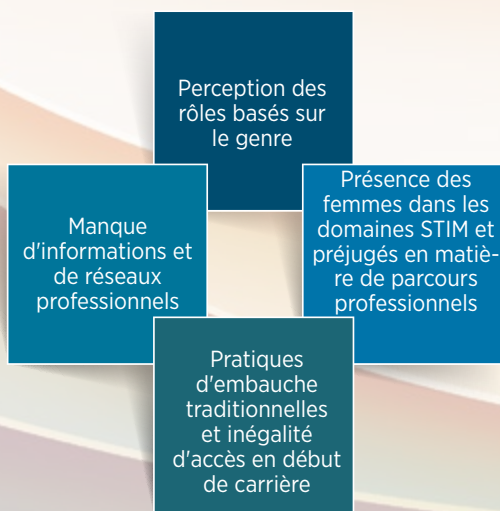
Les énergies renouvelables offrent des opportunités sans précédent. Leur dimension pluridisciplinaire présente un attrait certain pour les femmes, ce qui n'est pas le cas de l'énergie fossile. L'enquête a révélé que 32 % des employés à temps plein dans les entreprises interrogées étaient des femmes, un chiffre bien supérieur à la moyenne comparé à celui du secteur global du pétrole et du gaz, où seulement 22% des employés à temps plein sont des femmes. Toutefois, dans l'industrie des énergies renouvelables, les femmes sont bien moins représentées dans les postes STIM (science, technologie, ingénierie et mathématiques) que dans les postes administratifs.

Malgré l'attrait du secteur, les femmes font face à des obstacles récurrents pour y faire carrière. Il est essentiel de surmonter ces barrières afin de répondre à la demande croissante des compétences requises dans ce secteur en constante évolution.



### Obstacles à l'entrée

La perception des rôles basés sur le genre est citée comme obstacle principal à l'entrée dans le secteur. Elle est dictée par les normes culturelles et sociales qui influencent nombre de décisions que nous prenons au quotidien. De nombreux segments du secteur des énergies renouvelables exigent des compétences en STIM, mais les préjugés sur les aptitudes des femmes sont tels qu'elles sont encore peu nombreuses à ces postes. Cette prédisposition à attribuer des rôles en fonction du genre se traduit également par un manque d'informations et de réseaux professionnels pertinents pour les femmes. De plus, elle a donné naissance à des pratiques d'embauche qui restreignent les voies d'accès au marché pour les femmes telles que les stages ou les apprentissages.



### Obstacles à la rétention des talents et à l'évolution de carrière

La capacité de maintien de poste et les opportunités de développement professionnel dépendent de plusieurs facteurs. Le « plafond de verre » est l'obstacle le plus fréquemment cité dans l'enquête. Et le constat est malheureusement sans appel, car dans près de la moitié des entreprises privées interrogées, 75 % des membres du conseil d'administration sont des hommes.

Pour les femmes, concilier le travail et la vie de famille s'avère souvent bien plus difficile que pour les hommes, surtout lorsqu'elles sont en âge de procréer. La demande de mobilité et les horaires de travail décalés sont de véritables problèmes pour les femmes qui doivent s'occuper en plus des enfants et de la maison. Les inégalités salariales posent également problème. Près des deux tiers des personnes interrogées par IRENA estiment que pour un poste équivalent, dans le secteur des énergies renouvelables, les femmes gagnent moins que les hommes. La littérature existante met également en lumière le manque de soutien, notamment sous la forme d'horaires de travail flexibles, de mesures favorables à la vie familiale, de tutorat et de réseaux professionnels, d'offres de formation et d'objectifs en matière d'égalité hommes-femmes.

# 32%

des employés dans le secteur des énergies renouvelables sont des femmes

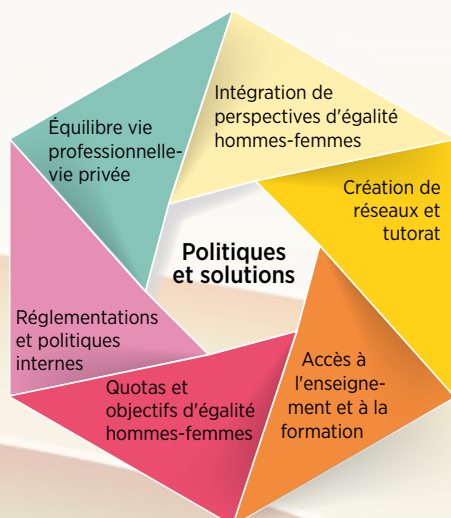
# 22%

des employés dans le secteur du pétrole et du gaz sont des femmes



## Mesures et solutions

D'après les personnes interrogées, les normes culturelles et sociales tenaces constituent un des principaux freins à l'égalité hommes-femmes. Plus on arrivera à faire évoluer ces normes, ce qui prend du temps, plus les autres mesures mises en place seront efficaces. Les personnes interrogées ont identifié plusieurs mesures importantes pour surmonter les obstacles à la parité hommes-femmes. La plupart d'entre elles (60 à 80 %) ont émis une préférence pour des politiques internes promouvant la formation, des mesures axées sur la parité, la mise en place d'objectifs de diversité, la création de réseaux professionnels et le tutorat. Les administrations et les organisations inter-gouvernementales semblent plus intéressées à proposer ce type de mesures.

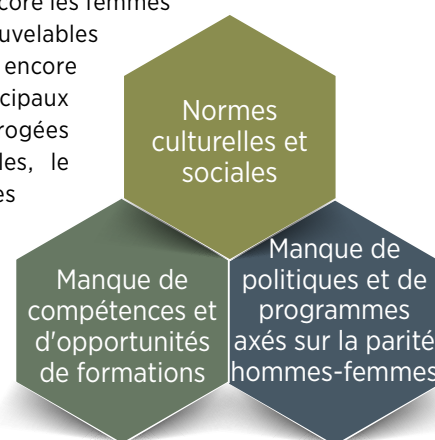


## Les femmes dans le secteur des énergies renouvelables : l'accès à l'énergie

Les solutions d'énergies renouvelables hors-réseau offrent aux femmes des opportunités exceptionnelles de s'engager dans de nombreux segments de la chaîne de valeur. Une grande partie des compétences requises pour bénéficier de ces opportunités peuvent être développées localement, et les femmes sont idéalement positionnées pour prendre les rênes et pourvoir ces solutions hors réseau.

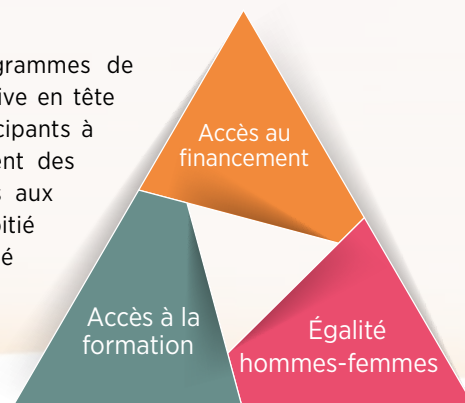
### Obstacles à l'intégration

De nombreuses barrières empêchent encore les femmes d'intégrer le marché des énergies renouvelables (là où l'accès à l'énergie n'est pas encore totalement établi ou développé). Les principaux obstacles cités par les personnes interrogées sont les normes culturelles et sociales, le manque de politiques et de programmes axés sur l'égalité hommes-femmes, et le manque de compétences et de formations. Il est intéressant de noter que les normes culturelles et sociales ont été mentionnées en premier lieu en Europe et en Amérique du Nord alors que dans les autres régions, c'est le manque de compétences et de formations qui est mis en avant.



### Mesures et solutions

L'accès à la formation et aux programmes de développement des compétences arrive en tête des solutions évoquées par les participants à l'enquête pour améliorer l'engagement des femmes dans le domaine de l'accès aux énergies renouvelables. Plus de la moitié d'entre eux ont également souligné la nécessité de faciliter l'accès au financement et d'intégrer la perspective de l'égalité hommes-femmes dans les programmes d'accès à l'énergie.

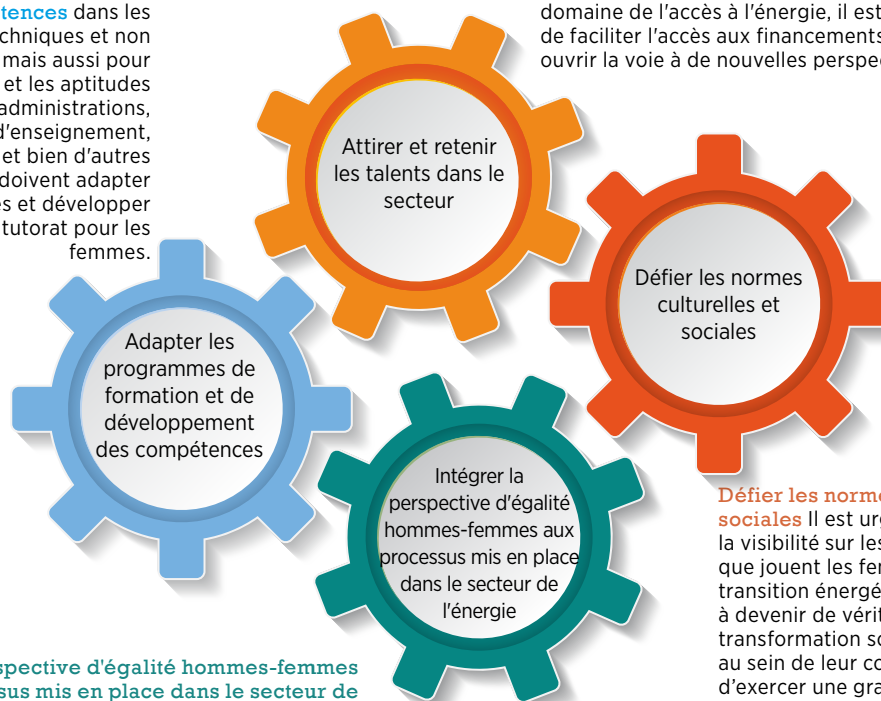




## Conclusions et voies à suivre

Plusieurs mesures peuvent être prises pour favoriser l'égalité hommes-femmes dans le secteur des énergies renouvelables :

**Adapter les programmes de formation et de développement des compétences** dans les domaines techniques et non techniques, mais aussi pour le leadership et les aptitudes commerciales. Les administrations, les établissements d'enseignement, les associations et bien d'autres acteurs du secteur doivent adapter leurs programmes et développer des opportunités de tutorat pour les femmes.



**Intégrer la perspective d'égalité hommes-femmes aux processus mis en place dans le secteur de l'énergie** à tous les niveaux, aussi bien dans le cadre de l'élaboration des politiques que dans la conception des programmes et de la mise en œuvre des projets.

**Attirer et retenir les talents dans le secteur** à travers des politiques qui favorisent l'équilibre vie professionnelle-vie privée et un accès équitable aux opportunités de développement professionnel. Dans le domaine de l'accès à l'énergie, il est également essentiel de faciliter l'accès aux financements et aux marchés pour ouvrir la voie à de nouvelles perspectives d'emploi.

**Défier les normes culturelles et sociales** Il est urgent d'accroître la visibilité sur les différents rôles que jouent les femmes dans la transition énergétique et de les aider à devenir de véritables acteurs de la transformation socio-économique au sein de leur communauté, afin de d'exercer une grande influence sur la perception la perception des rôles basés sur le genre.

Rétablir l'équilibre en faveur des femmes permettra d'élargir les perspectives dans les décisions énergétiques, de l'investissement à la conception des projets. Cela garantira également une répartition plus équitable des avantages sociaux et économiques apportés par la transition énergétique. En d'autres termes, il est indispensable d'impliquer plus significativement les femmes dans le secteur des énergies renouvelables afin de soutenir un modèle énergétique inclusif et durable.



Copyright © IRENA 2019

Téléchargez le rapport complet sur [www.irena.org/publications](http://www.irena.org/publications)

### SIÈGE D'IRENA

P.O. Box 236, Abu Dhabi  
Émirats arabes unis

[www.irena.org](http://www.irena.org)

